

16 organismes de logement social au service du territoire de la Charente-Maritime

- Axanis
- Axentia
- Clairsienne
- Copala
- Coop Charente Maritime Habitat
- Domofrance
- Erilia
- Habitat 17
- Habitat de la Vienne
- ICF Habitat Atlantique
- Immobilière Atlantic Aménagement
- Noalis
- OPH CDA de la Rochelle
- Procivis Poitou-Charentes
- Rochefort Habitat Océan
- Semis



L'Union régionale Hlm en Nouvelle-Aquitaine fédère
56 organismes de logements sociaux en Nouvelle-Aquitaine

URHlm Nouvelle-Aquitaine Direction régionale

98 avenue de la Libération
33110 LE BOUSCAT
05 56 69 47 90
urhlm.na@union-habitat.org

Délégation territoriale de Limoges

3 rue Montyon
87100 LIMOGES
urhlmna.limoges@union-habitat.org

Délégation territoriale de Poitiers

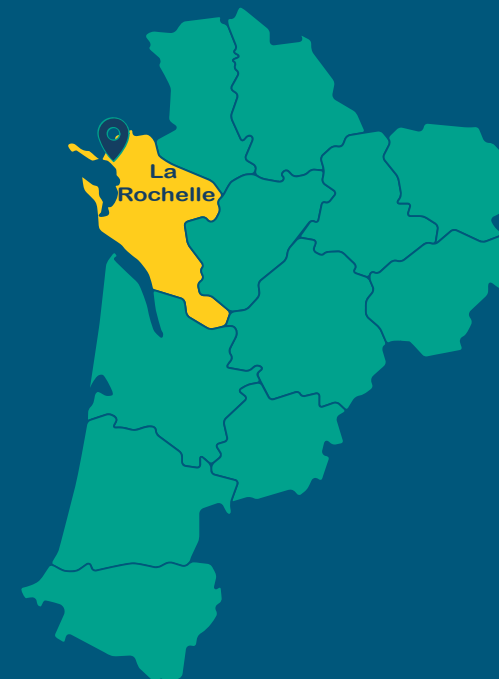
62 avenue du Plateau des Glières
86000 POITIERS
urhlmna.poitiers@union-habitat.org



WWW.URHLMNA-HABITAT.FR

LES CHIFFRES CLÉS DU LOGEMENT SOCIAL

CHARENTE-
MARITIME (17)



30 827

logements locatifs sociaux
présents dans **177** communes

Soit **7,9%**

des résidences
principales

656 000

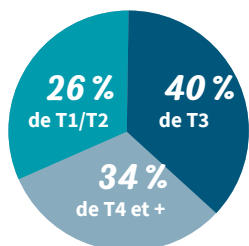
habitants dans
le département



LE PARC LOCATIF

23% de logements individuels

+ de **73%** des logements se situent hors des quartiers prioritaires



Vacance commerciale > à 3 mois : **1%**

Âge du parc moyen : **34 ans**

Loyer moyen en €/m² habitable (hors charges) : **5,79€**

Sources : OPS 2022, RPLS 2023

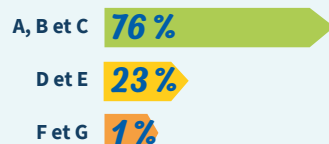
LA PERFORMANCE ÉNERGÉTIQUE



712

Logements prévus pour une réhabilitation thermique sur la période 2021-2027

Parc actuel
Etiquettes énergétiques



Sources : étude des besoins PO FEDER réalisée par l'URHlm NA (2021), RPLS 2023

L'ÉVOLUTION DU PARC HLM

Production de logements neufs

1 065 nouveaux logements locatifs sociaux agréés en 2023

dont **50%** produits en VEFA*

Livraison de logements

676 nouveaux logements locatifs sociaux livrés en 2022

Démolition

141 logements locatifs sociaux démolis en 2022

Chiffres d'affaires

124 millions € de travaux générés par le logement social

*Construits par des promoteurs et vendus sur plan aux organismes de logement social

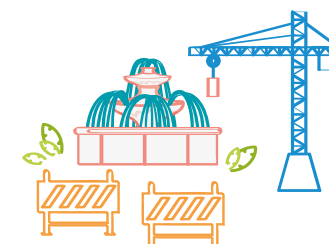
L'ACCESSION SOCIALE

Accession en logements neufs

49 logements PSLA autorisés en 2023

Vente Hlm

80 logements sociaux vendus à des particuliers en 2022



Source : RPLS 2023

LA DEMANDE EN LOGEMENT SOCIAL

21 641 demandes (fin déc. 2023)

2 532 attributions (en 2023)

= soit **8,5** demandes pour **1** attribution



21 mois, en moyenne, entre l'enregistrement de la demande et l'attribution

Taux de rotation

7,6%

Sources : SNE 2023, RPLS 2023

LES LOCATAIRES



55 079 personnes logées



46% de personnes seules

15% de couples avec enfants



27% de familles monoparentales



51% des locataires bénéficient d'une aide au logement et de la RLS

Source : OPS 2022

ZOOM SUR LES EPCI

La Rochelle
Communauté
d'agglomération

18 293 logements
(dont 16% individuels)

69% des logements se situent hors des quartiers prioritaires

11 241 demandes actives (fin 2023)
1 430 attributions (en 2023)
= soit **7,9** demandes pour **1** attribution

383 logements agréés en 2023

Rochefort Océan
Communauté
d'agglomération

3 365 logements
(dont 21% individuels)

72% des logements se situent hors des quartiers prioritaires

2 264 demandes actives (fin 2023)
346 attributions (en 2023)
= soit **6,5** demandes pour **1** attribution

102 logements agréés en 2023

Royan Atlantique
Communauté
d'agglomération

2 386 logements
(dont 27% individuels)

80% des logements se situent hors des quartiers prioritaires

2 772 demandes actives (fin 2023)
474 attributions (en 2023)
= soit **5,8** demandes pour **1** attribution

361 logements agréés en 2023

Sources : RPLS 2023, SNE 2023, SIAP 2023