

8 organismes de logement social  
au service du territoire de la Charente

- CDC Habitat Sud Ouest
- DomoFrance
- Erilia
- ICF Habitat Atlantique
- Logélia Charente
- Noalis
- OPH de l'Angoumois
- Procivis Poitou-Charentes



L'Union régionale Hlm en Nouvelle-Aquitaine fédère  
56 organismes de logements sociaux en Nouvelle-Aquitaine

URHlm Nouvelle-Aquitaine  
Direction régionale

98 avenue de la Libération  
33110 LE BOUSCAT  
05 56 69 47 90  
[urhlm.na@union-habitat.org](mailto:urhlm.na@union-habitat.org)

Délégation territoriale  
de Limoges

3 rue Montyon  
87100 LIMOGES  
[urhlmna.limoges@union-habitat.org](mailto:urhlmna.limoges@union-habitat.org)

Délégation territoriale  
de Poitiers

62 avenue du Plateau des Glières  
86000 POITIERS  
[urhlmna.poitiers@union-habitat.org](mailto:urhlmna.poitiers@union-habitat.org)



[WWW.URHLMNA-HABITAT.FR](http://WWW.URHLMNA-HABITAT.FR)

Edition 2024

# LES CHIFFRES CLÉS DU LOGEMENT SOCIAL

CHARENTE (16)



**16 447**

logements locatifs sociaux  
présents dans **144** communes

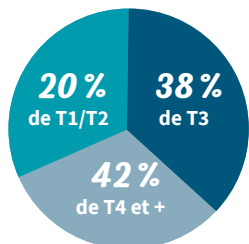
Soit **8,7%**  
des résidences  
principales

**352 000**  
habitants dans  
le département



## LE PARC LOCATIF

**21%** de logements individuels  
+ de **60%** des logements se situent hors des quartiers prioritaires



Vacance commerciale > à 3 mois : **1,5%**

Âge du parc moyen : **42 ans**

Loyer moyen en €/m² habitable (hors charges) : **5,34 €**

Sources : OPS 2022, RPLS 2023

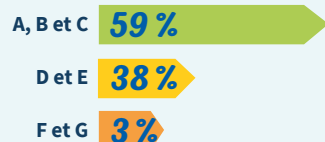
## LA PERFORMANCE ÉNERGÉTIQUE



**1 384**

Logements prévus pour une réhabilitation thermique sur la période 2021-2027

Parc actuel  
Étiquettes énergétiques



Sources : étude des besoins PO FEDER réalisée par l'URHlm NA (2021), RPLS 2023

## L'ÉVOLUTION DU PARC HLM

**Production de logements neufs**  
**372** nouveaux logements locatifs sociaux agréés en 2023  
dont **56%** produits en VEFA\*

**Livraison de logements**  
**223** nouveaux logements locatifs sociaux livrés en 2022

**Démolition**  
**3** logements locatifs sociaux démolis en 2022

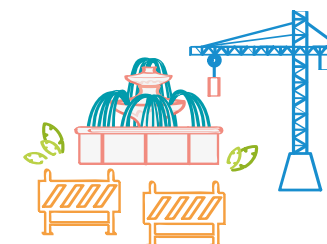
**Chiffres d'affaires**  
**48 millions €** de travaux générés par le logement social

\*Construits par des promoteurs et vendus sur plan aux organismes de logement social

## L'ACCESSION SOCIALE

**Vente Hlm**

**56** logements sociaux vendus à des particuliers en 2022



Source : RPLS 2023

## LA DEMANDE EN LOGEMENT SOCIAL

**7 015** demandes (fin déc. 2023)

**1 542** attributions (en 2023)

= soit **4,5** demandes pour **1** attribution



**9 mois**, en moyenne, entre l'enregistrement de la demande et l'attribution

Taux de rotation

**10,1%**

Sources : SNE 2023, RPLS 2023

## LES LOCATAIRES



**31 171** personnes logées



**49%** de personnes seules

**14%** de couples avec enfants



**27%** de familles monoparentales



**64%** des locataires bénéficient d'une aide au logement et de la RLS

Source : OPS 2022

## ZOOM SUR LES EPCI

Communauté d'agglomération  
Grand Angoulême

**11 413** logements  
(dont 15 % individuels)

**50%** des logements se situent hors des quartiers prioritaires

**4 635** demandes (fin 2023)  
**1 053** attributions (en 2023)  
= soit **4,4** demandes pour **1** attribution

**182** logements agréés en 2023

Communauté d'agglomération  
Grand Cognac

**2 656** logements  
(dont 14 % individuels)

**67%** des logements se situent hors des quartiers prioritaires

**1 232** demandes actives (fin 2023)  
**279** attributions (en 2023)  
= soit **4,4** demandes pour **1** attribution

**154** logements agréés en 2023

Sources : RPLS 2023, SNE 2023, SIAP 2023