

4 organismes de logement social  
au service du territoire de la Creuse

- Coprod
- La Maison Familiale Creusoise
- Creusalis
- Procivis Nouvelle-Aquitaine



L'Union régionale Hlm en Nouvelle-Aquitaine fédère  
56 organismes de logements sociaux en Nouvelle-Aquitaine

URHlm Nouvelle-Aquitaine  
Direction régionale

98 avenue de la Libération  
33110 LE BOUSCAT  
05 56 69 47 90  
[urhlm.na@union-habitat.org](mailto:urhlm.na@union-habitat.org)

Délégation territoriale  
de Limoges

3 rue Montyon  
87100 LIMOGES  
[urhlmna.limoges@union-habitat.org](mailto:urhlmna.limoges@union-habitat.org)

Délégation territoriale  
de Poitiers

62 avenue du Plateau des Glières  
86000 POITIERS  
[urhlmna.poitiers@union-habitat.org](mailto:urhlmna.poitiers@union-habitat.org)



[WWW.URHLMNA-HABITAT.FR](http://WWW.URHLMNA-HABITAT.FR)

Edition 2024

## LES CHIFFRES CLÉS DU LOGEMENT SOCIAL

CREUSE (23)



**5 447**

logements locatifs sociaux  
présents dans **114** communes

Soit **7,9%**  
des résidences  
principales

**116 000**

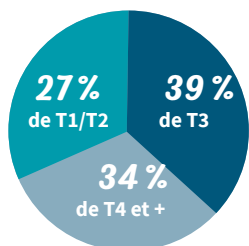
habitants dans  
le département



## LE PARC LOCATIF

**29%**  
de logements  
individuels

+ de **83%**  
des logements  
se situent hors des  
quartiers prioritaires



Vacance commerciale > à 3 mois : **4,9%**

Âge du parc moyen : **47 ans**

Loyer moyen en €/m² habitable  
(hors charges) : **4,48 €**

Sources : OPS 2022, RPLS 2023

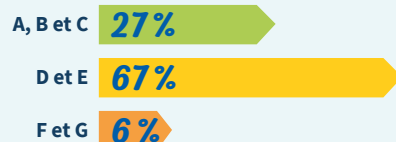
## LA PERFORMANCE ÉNERGÉTIQUE



**82**

Logements prévus pour une  
réhabilitation thermique sur la  
période 2021-2027

Parc actuel  
Etiquettes énergétiques



Sources : étude des besoins PO FEDER  
réalisée par l'URHlm NA (2021), RPLS 2023

## L'ÉVOLUTION DU PARC HLM

Production de logements neufs

**12** nouveaux logements locatifs sociaux  
agréés en 2023

Livraison de logements

**16** nouveaux logements locatifs  
sociaux livrés en 2022

Démolition

**6** logements locatifs  
sociaux démolis en 2022

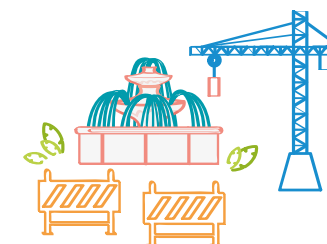
Chiffres d'affaires  
**4 millions €** de travaux générés  
par le logement social

\*Construits par des promoteurs et vendus sur plan aux organismes de logement social

## L'ACCESSION SOCIALE

Vente Hlm

**14** logements sociaux vendus  
à des particuliers en 2022



Source : RPLS 2023

## LA DEMANDE EN LOGEMENT SOCIAL

**1 311** demandes (fin déc. 2023)

**456** attributions (en 2023)

= soit **2,9** demandes pour **1** attribution



**5,5 mois**, en moyenne,  
entre l'enregistrement de la  
demande et l'attribution

Taux de  
rotation

**11%**

Sources : SNE 2023, RPLS 2023

## LES LOCATAIRES



**8 105**  
personnes logées



**61%**  
de personnes seules

**11%**  
de couples  
avec enfants



**17%**  
de familles  
monoparentales



**56%** des locataires bénéficient  
d'une aide au logement et de la  
RLS

Source : OPS 2022

## ZOOM SUR LES EPCI

Grand Guéret  
Communauté d'agglomération

**2 160**  
logements  
(dont 19 % individuels)

**58%**  
des logements se situent  
hors des quartiers prioritaires

**605** demandes actives (fin 2023)  
**209** attributions (en 2023)  
= soit **2,9** demandes pour **1** attribution



Sources : RPLS 2023, SNE 2023, SIAP 2023