

5 organismes de logement social  
au service du territoire des Deux-Sèvres

- Deux-Sèvres Habitat
- Erilia
- Immobilière Atlantic Aménagement
- Procivis Poitou-Charentes
- Semie de Niort



L'Union régionale Hlm en Nouvelle-Aquitaine fédère  
56 organismes de logements sociaux en Nouvelle-Aquitaine

URHlm Nouvelle-Aquitaine  
Direction régionale

98 avenue de la Libération  
33110 LE BOUSCAT  
05 56 69 47 90  
[urhlm.na@union-habitat.org](mailto:urhlm.na@union-habitat.org)

Délégation territoriale  
de Limoges

3 rue Montyon  
87100 LIMOGES  
[urhlmna.limoges@union-habitat.org](mailto:urhlmna.limoges@union-habitat.org)

Délégation territoriale  
de Poitiers

62 avenue du Plateau des Glières  
86000 POITIERS  
[urhlmna.poitiers@union-habitat.org](mailto:urhlmna.poitiers@union-habitat.org)



[WWW.URHLMNA-HABITAT.FR](http://WWW.URHLMNA-HABITAT.FR)

Edition 2024

## LES CHIFFRES CLÉS DU LOGEMENT SOCIAL



DEUX-SÈVRES (79)

**15 513**

logements locatifs sociaux  
présents dans **151** communes

Soit **8,5%**  
des résidences  
principales

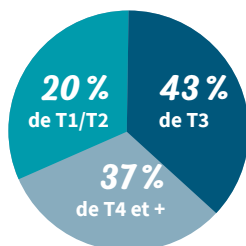
**374 000**  
habitants dans  
le département



## LE PARC LOCATIF

**50 %**  
de logements  
individuels

+ de **78 %**  
des logements  
se situent hors des  
quartiers prioritaires



Vacance commerciale > à 3 mois : **2,2 %**

Âge du parc moyen : **37 ans**

Loyer moyen en €/m² habitable  
(hors charges) : **5,25 €**

Sources : OPS 2022, RPLS 2023

## LA PERFORMANCE ÉNERGÉTIQUE



**73**

Logements prévus pour une  
réhabilitation thermique sur la  
période 2021-2027

Parc actuel  
Étiquettes énergétiques

A, B et C **37 %**

D et E **60 %**

F et G **3 %**

Sources : étude des besoins PO FEDER  
réalisée par l'URHlm NA (2021), RPLS 2023

## L'ÉVOLUTION DU PARC HLM

Production de logements neufs  
**242** nouveaux logements locatifs  
sociaux agréés en 2023  
dont **75 %** produits en VEFA\*

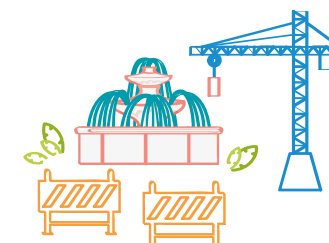
Livraison de logements  
**96** nouveaux logements locatifs  
sociaux livrés en 2022

Chiffres d'affaires  
**43 millions €** de travaux  
générés par le logement social

\*Construits par des promoteurs et vendus sur plan aux organismes de logement social

## L'ACCESSION SOCIALE

Vente Hlm  
**108** logements sociaux vendus  
à des particuliers en 2022



Source : RPLS 2023

## LA DEMANDE EN LOGEMENT SOCIAL

**7 344** demandes (fin déc. 2023)

**1 234** attributions (en 2023)

= soit **6** demandes pour **1** attribution



**14 mois**, en moyenne,  
entre l'enregistrement de la  
demande et l'attribution

Taux de  
rotation

**7,3 %**

Sources : SNE 2023, RPLS 2023

## LES LOCATAIRES



**26 841**  
personnes logées



**54 %**  
de personnes seules

**10 %**  
de couples  
avec enfants



**25 %**  
de familles  
monoparentales



**54 %** des locataires bénéficient  
d'une aide au logement et de la  
RLS

Source : OPS 2022

## ZOOM SUR LES EPCI

Niort Agglo  
Communauté  
d'agglomération

**7 797**  
logements  
(dont 36 % individuels)

**68 %**  
des logements se situent  
hors des quartiers prioritaires

**4 156** demandes actives  
(fin 2023)  
**714** attributions  
(en 2023)  
= soit **5,8** demandes  
pour **1** attribution

**150**  
logements agréés  
en 2023

Bocage Bressuirais  
Communauté  
d'agglomération

**2 873**  
logements  
(dont 68 % individuels)

**87 %**  
des logements se situent  
hors des quartiers prioritaires

**1 221** demandes actives  
(fin 2023)  
**247** attributions  
(en 2023)  
= soit **4,9** demandes  
pour **1** attribution

**82**  
logements agréés  
en 2023

Thouarsais  
Communauté  
de communes

**1 418**  
logements  
(dont 41 % individuels)

**64 %**  
des logements se situent  
hors des quartiers prioritaires

**555** demandes actives  
(fin 2023)  
**106** attributions  
(en 2023)  
= soit **5,2** demandes  
pour **1** attribution

Sources : RPLS 2023, SNE 2023, SIAP 2023