

19 organismes de logement social
au service du territoire de la Gironde

- 1001 vies Habitat
- Aquitanis
- Axanis
- CDC Habitat social
- Clairsienne
- DomoFrance
- Erilia
- Enéal
- Gironde Habitat
- ICF Habitat Atlantique
- Immobilière Atlantic Aménagement
- InCité
- L'Abri Familial
- Le Col
- Le toit girondin
- Mésolia
- Noalis
- Procivis Nouvelle-Aquitaine
- Vilogia



L'Union régionale Hlm en Nouvelle-Aquitaine fédère
56 organismes de logements sociaux en Nouvelle-Aquitaine

URHlm Nouvelle-Aquitaine
Direction régionale

98 avenue de la Libération
33110 LE BOUSCAT
05 56 69 47 90
urhlm.na@union-habitat.org

Délégation territoriale
de Limoges

3 rue Montyon
87100 LIMOGES
urhlmna.limoges@union-habitat.org

Délégation territoriale
de Poitiers

62 avenue du Plateau des Glières
86000 POITIERS
urhlmna.poitiers@union-habitat.org



WWW.URHLMNA-HABITAT.FR

Edition 2024

LES CHIFFRES CLÉS

DU LOGEMENT SOCIAL

GIRONDE (33)



113 177

logements locatifs sociaux
présents dans **257** communes

Soit **12,6%**
des résidences
principales

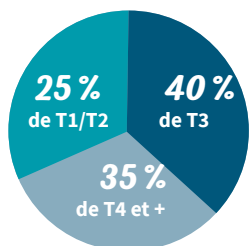
1 640 000
habitants dans
le département



LE PARC LOCATIF

20%
de logements
individuels

+ de **81%**
des logements
se situent hors des
quartiers prioritaires



Vacance commerciale > à 3 mois : **0,4%**

Âge du parc moyen : **30 ans**

Loyer moyen en €/m² habitable
(hors charges) : **6,33 €**

Sources : OPS 2022, RPLS 2023

LA PERFORMANCE ÉNERGÉTIQUE



10 269

Logements prévus pour une
réhabilitation thermique sur la
période 2021-2027

Parc actuel
Etiquettes énergétiques

A, B et C **70%**

D et E **30%**

F et G **0%**

Sources : étude des besoins PO FEDER
réalisée par l'URHlm NA (2021), RPLS 2023

L'ÉVOLUTION DU PARC HLM

Production de logements neufs

4 004 nouveaux logements locatifs
sociaux agréés en 2023

dont **46%** produits en VEFA*

Livraison de logements

3 022 nouveaux logements
locatifs sociaux livrés en 2022

Démolition

191 logements locatifs
sociaux démolis en 2022

Chiffres d'affaires

418 millions € de travaux
générés par le logement social

*Construits par des promoteurs et vendus sur plan aux organismes de logement social

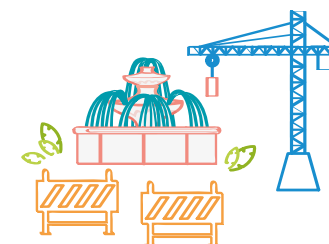
L'ACCESSION SOCIALE

Accession en logements neufs

23 logements PSLA autorisés en 2023
164 logements en BRS livrés en 2020-
2022

Vente Hlm

433 logements sociaux vendus
à des particuliers en 2022



Source : RPLS 2023

LA DEMANDE EN LOGEMENT SOCIAL

66 901 demandes (fin déc. 2023)

8 028 attributions (en 2023)

= soit **8,3** demandes pour **1** attribution



17 mois, en moyenne,
entre l'enregistrement de la
demande et l'attribution

Taux de
rotation

7,8%

Sources : SNE 2023, RPLS 2023

LES LOCATAIRES



224 000
personnes logées



40%
de personnes seules

20%
de couples
avec enfants



24%
de familles
monoparentales



43% des locataires bénéficient
d'une aide au logement et de la
RLS

Source : OPS 2022

ZOOM SUR LES EPCI

Communauté
urbaine
Bordeaux Métropole

86 531
logements
(dont 12% individuels)

75%
des logements se situent
hors des quartiers prioritaires

48 378 demandes actives
(fin 2023)

6 464 attributions
(en 2023)
= soit **7,5** demandes
pour **1** attribution

2 848
logements agréés
en 2023

Communauté
d'agglomération
du Libournais

4 018
logements
(dont 42% individuels)

92%
des logements se situent
hors des quartiers prioritaires

2 782 demandes actives
(fin 2023)

301 attributions
(en 2023)
= soit **9,2** demandes
pour **1** attribution

239
logements agréés
en 2023

Communauté
d'agglomération
Bassin d'Arcachon Sud

4 665
logements
(dont 22% individuels)

100%
des logements se situent
hors des quartiers prioritaires

3 110 demandes actives
(fin 2023)

539 attributions
(en 2023)
= soit **5,8** demandes
pour **1** attribution

366
logements agréés
en 2023

Sources : RPLS 2023, SNE 2023, SIAP 2023