

9 organismes de logement social  
au service du territoire de la Haute-Vienne

- CDC Habitat Sud-Ouest
- Coprod
- La Maison Familiale Creusoise
- Limoges habitat
- Noalis
- Odhac87
- Procivis Nouvelle-Aquitaine
- Saint-Junien Habitat
- Scalix



L'Union régionale Hlm en Nouvelle-Aquitaine fédère  
56 organismes de logements sociaux en Nouvelle-Aquitaine

URHlm Nouvelle-Aquitaine  
Direction régionale

98 avenue de la Libération  
33110 LE BOUSCAT  
05 56 69 47 90  
[urhlm.na@union-habitat.org](mailto:urhlm.na@union-habitat.org)

Délégation territoriale  
de Limoges

3 rue Montyon  
87100 LIMOGES  
[urhlmna.limoges@union-habitat.org](mailto:urhlmna.limoges@union-habitat.org)

Délégation territoriale  
de Poitiers

62 avenue du Plateau des Glières  
86000 POITIERS  
[urhlmna.poitiers@union-habitat.org](mailto:urhlmna.poitiers@union-habitat.org)



[WWW.URHLMNA-HABITAT.FR](http://WWW.URHLMNA-HABITAT.FR)

Edition 2024

# LES CHIFFRES CLÉS

## DU LOGEMENT SOCIAL



HAUTE-VIENNE (87)

**26 531**

logements locatifs sociaux  
présents dans **102** communes

Soit **12,3%**

des résidences  
principales

**372 000**

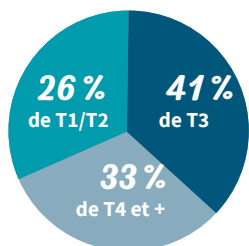
habitants dans  
le département



## LE PARC LOCATIF

**14 %**  
de logements  
individuels

+ de **64 %**  
des logements  
se situent hors des  
quartiers prioritaires



Vacance commerciale > à 3 mois : **2,8 %**

Âge du parc moyen : **47 ans**

Loyer moyen en €/m² habitable  
(hors charges) : **5,23 €**

Sources : OPS 2022, RPLS 2023

## LA PERFORMANCE ÉNERGÉTIQUE



**236**

Logements prévus pour une  
réhabilitation thermique sur la  
période 2021-2027

Parc actuel  
Étiquettes énergétiques

A, B et C **48 %**

D et E **50 %**

F et G **2 %**

Sources : étude des besoins PO FEDER  
réalisée par l'URHlm NA (2021), RPLS 2023

## L'ÉVOLUTION DU PARC HLM

Production de logements neufs

**288** nouveaux logements locatifs  
sociaux agréés en 2023

dont **29 %** produits en VEFA\*

Livraison de logements

**315** nouveaux logements  
locatifs sociaux livrés en 2022

Démolition

**118** logements locatifs  
sociaux démolis en 2022

Chiffres d'affaires

**64 millions €** de travaux  
générés par le logement social

\*Construits par des promoteurs et vendus sur plan aux organismes de logement social

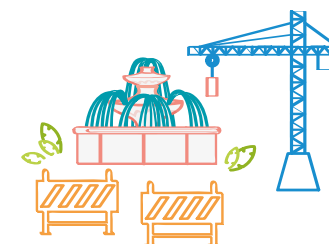
## L'ACCESSION SOCIALE

Accession en logements neufs

**8** logements PSLA autorisés en 2023

Vente Hlm

**27** logements sociaux vendus  
à des particuliers en 2022



Source : RPLS 2023

## LA DEMANDE EN LOGEMENT SOCIAL

**8 471** demandes (fin déc. 2023)

**2 303** attributions (en 2023)

= soit **3,7** demandes pour **1** attribution



**8,3 mois**, en moyenne,  
entre l'enregistrement de la  
demande et l'attribution

Taux de  
rotation

**9,4 %**

Sources : SNE 2023, RPLS 2023

## LES LOCATAIRES



**47 750**  
personnes logées



**49 %**  
de personnes seules

**14 %**  
de couples  
avec enfants



**25 %**  
de familles  
monoparentales



**56 %** des locataires bénéficient  
d'une aide au logement et de la  
RLS

Source : OPS 2022

## ZOOM SUR LES EPCI

Limoges Métropole  
Communauté urbaine

**21 513**  
logements  
(dont 12% individuels)

**55 %**  
des logements se situent  
hors des quartiers prioritaires

**6 937** demandes actives (fin 2023)  
**2 014** attributions (en 2023)  
= soit **3,4** demandes pour **1** attribution

**183**  
logements agréés  
en 2023



Sources : RPLS 2023, SNE 2023, SIAP 2023