

17 organismes de logement social
au service du territoire des Landes

- Aquitanis
- Axanis
- CDC Habitat Sud Ouest
- Clairsienne
- Domofrance
- Erilia
- Enéal
- Habitat Sud Atlantic
- ICF Habitat Atlantique
- L'Abri Familial
- La Coopérative d'habitations
- Le Col
- Mésolia
- Patrimoine SA
- Procivis Aquitaine Sud
- Vilogia
- XL Habitat



L'Union régionale Hlm en Nouvelle-Aquitaine fédère
56 organismes de logements sociaux en Nouvelle-Aquitaine

URHlm Nouvelle-Aquitaine
Direction régionale

98 avenue de la Libération
33110 LE BOUSCAT
05 56 69 47 90
urhlm.na@union-habitat.org

Délégation territoriale
de Limoges

3 rue Montyon
87100 LIMOGES
urhlmna.limoges@union-habitat.org

Délégation territoriale
de Poitiers

62 avenue du Plateau des Glières
86000 POITIERS
urhlmna.poitiers@union-habitat.org



WWW.URHLMNA-HABITAT.FR

Edition 2024

LES CHIFFRES CLÉS DU LOGEMENT SOCIAL

LANDES (40)



15 244

logements locatifs sociaux
présents dans **158** communes

Soit **6,3%**

des résidences
principales

418 000

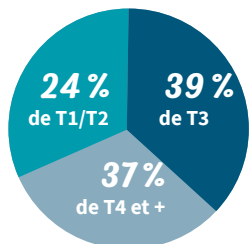
habitants dans
le département



LE PARC LOCATIF

38%
de logements
individuels

+ de **85%**
des logements
se situent hors des
quartiers prioritaires



Vacance commerciale > à 3 mois : **2,1%**

Âge du parc moyen : **28 ans**

Loyer moyen en €/m² habitable
(hors charges) : **5,74 €**

Sources : OPS 2022, RPLS 2023

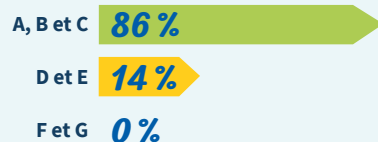
LA PERFORMANCE ÉNERGÉTIQUE



731

Logements prévus pour une
réhabilitation thermique sur la
période 2021-2027

Parc actuel
Etiquettes énergétiques



Sources : étude des besoins PO FEDER
réalisée par l'URHlm NA (2021), RPLS 2023

L'ÉVOLUTION DU PARC HLM

Production de logements neufs

561 nouveaux logements locatifs
sociaux agréés en 2023
dont **30%** produits en VEFA*

Livraison de logements

695 nouveaux logements
locatifs sociaux livrés en 2022

Chiffres d'affaires

97 millions € de travaux
générés par le logement social

*Construits par des promoteurs et vendus sur plan aux organismes de logement social

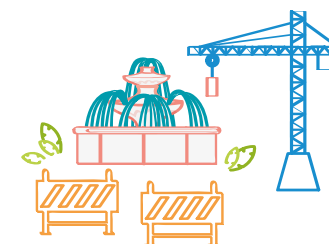
L'ACCESSION SOCIALE

Accession en logements neufs

26 logements PSLA autorisés en 2023
67 logements en BRS livrés en 2020-2022

Vente Hlm

16 logements sociaux vendus
à des particuliers en 2022



Source : RPLS 2023

LA DEMANDE EN LOGEMENT SOCIAL

11 630 demandes (fin déc. 2023)

1 396 attributions (en 2023)

= soit **8,3** demandes pour **1** attribution



14 mois, en moyenne,
entre l'enregistrement de la
demande et l'attribution

Taux de
rotation

8,9%

Sources : SNE 2023, RPLS 2023

LES LOCATAIRES



29 150
personnes logées



42%
de personnes seules

16%
de couples
avec enfants



32%
de familles
monoparentales



55% des locataires bénéficient
d'une aide au logement et de la
RLS

Source : OPS 2022

ZOOM SUR LES EPCI

Communauté d'agglomération
Grand Dax Agglo

3 960
logements
(dont 26% individuels)

70%
des logements se situent
hors des quartiers prioritaires

2 534 demandes (fin 2023)
427 attributions (en 2023)
= soit **5,9** demandes pour **1** attribution

80
logements agréés
en 2023

Communauté d'agglomération
Mont de Marsan Agglo

3 001
logements
(dont 39% individuels)

64%
des logements se situent
hors des quartiers prioritaires

1 929 demandes actives (fin 2023)
339 attributions (en 2023)
= soit **5,7** demandes pour **1** attribution

62
logements agréés
en 2023

Sources : RPLS 2023, SNE 2023, SIAP 2023