

7 organismes de logement social  
au service du territoire du Lot-et-Garonne

- Agen Habitat
- Aquitanis
- Clairsienne
- Domofrance
- Eneal
- Erilia
- Habitalys
- Procivis Nouvelle-Aquitaine



L'Union régionale Hlm en Nouvelle-Aquitaine fédère  
56 organismes de logements sociaux en Nouvelle-Aquitaine

URHlm Nouvelle-Aquitaine  
Direction régionale

98 avenue de la Libération  
33110 LE BOUSCAT  
05 56 69 47 90  
urhlm.na@union-habitat.org

Délégation territoriale  
de Limoges

3 rue Montyon  
87100 LIMOGES  
urhlmna.limoges@union-habitat.org

Délégation territoriale  
de Poitiers

62 avenue du Plateau des Glières  
86000 POITIERS  
urhlmna.poitiers@union-habitat.org



WWW.URHLMNA-HABITAT.FR

Edition 2024

# LES CHIFFRES CLÉS DU LOGEMENT SOCIAL

LOT-ET-GARONNE (47)



**11 504**

logements locatifs sociaux  
présents dans **113** communes

Soit **6,4%**

des résidences  
principales

**330 000**

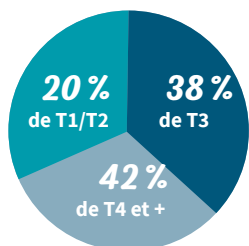
habitants dans  
le département



## LE PARC LOCATIF

**30 %**  
de logements  
individuels

+ de **83 %**  
des logements  
se situent hors des  
quartiers prioritaires



Vacance commerciale > à 3 mois : **0,5 %**

Âge du parc moyen : **35 ans**

Loyer moyen en €/m² habitable  
(hors charges) : **5,35 €**

Sources : OPS 2022, RPLS 2023

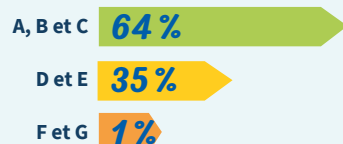
## LA PERFORMANCE ÉNERGÉTIQUE



**1 100**

Logements prévus pour une  
réhabilitation thermique sur la  
période 2021-2027

Parc actuel  
Étiquettes énergétiques



Sources : étude des besoins PO FEDER  
réalisée par l'URHlm NA (2021), RPLS 2023

## L'ÉVOLUTION DU PARC HLM

Production de logements neufs

**420** nouveaux logements locatifs  
sociaux agréés en 2023

dont **62 %** produits en VEFA\*

Livraison de logements

**235** nouveaux logements  
locatifs sociaux livrés en 2022

Chiffres d'affaires

**38 millions €** de travaux  
générés par le logement social

\*Construits par des promoteurs et vendus sur plan aux organismes de logement social

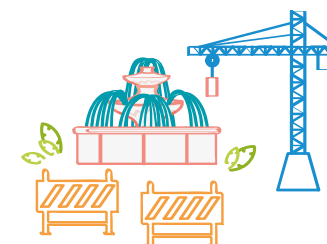
## L'ACCESSION SOCIALE

Accession en logements neufs

**8** logements PS LA autorisés en 2023

Vente Hlm

**75** logements sociaux vendus  
à des particuliers en 2022



Source : RPLS 2023

## LA DEMANDE EN LOGEMENT SOCIAL

**5 099** demandes (fin déc. 2023)

**820** attributions (en 2023)

= soit **6,2** demandes pour **1** attribution



**11 mois**, en moyenne,  
entre l'enregistrement de la  
demande et l'attribution

Taux de  
rotation

**8,7 %**

Sources : SNE 2023, RPLS 2023

## LES LOCATAIRES



**20 563**  
personnes logées



**48 %**  
de personnes seules

**17 %**  
de couples  
avec enfants



**24 %**  
de familles  
monoparentales



**57 %** des locataires bénéficient  
d'une aide au logement et de la  
RLS

Source : OPS 2022

## ZOOM SUR LES EPCI

Agglo Agen  
Communauté d'agglomération

**7 339**  
logements  
(dont 26 % individuels)

**82 %**  
des logements se situent  
hors des quartiers prioritaires

**2 841** demandes actives (fin 2023)  
**550** attributions (en 2023)  
= soit **5,2** demandes pour **1** attribution

**90**  
logements agréés  
en 2023



Sources : RPLS 2023, SNE 2023, SIAP 2023