

14 organismes de logement social
au service du territoire des Pyrénées-Atlantiques

- Axanis
- CDC Habitat Sud Ouest
- Clairsienne
- Domofrance
- Erilia
- Enéal
- Habitat Sud Atlantic
- ICF Habitat Atlantique
- La Coopérative d'habitations
- Le Col
- Office 64 de l'Habitat
- Patrimoine SA
- Pau Béarn Habitat
- Procivis Aquitaine Sud



L'Union régionale Hlm en Nouvelle-Aquitaine fédère
56 organismes de logements sociaux en Nouvelle-Aquitaine

URHlm Nouvelle-Aquitaine
Direction régionale

98 avenue de la Libération
33110 LE BOUSCAT
05 56 69 47 90
urhlm.na@union-habitat.org

Délégation territoriale
de Limoges

3 rue Montyon
87100 LIMOGES
urhlmna.limoges@union-habitat.org

Délégation territoriale
de Poitiers

62 avenue du Plateau des Glières
86000 POITIERS
urhlmna.poitiers@union-habitat.org



WWW.URHLMNA-HABITAT.FR

Edition 2024

LES CHIFFRES CLÉS

DU LOGEMENT SOCIAL

PYRÉNÉES-ATLANTIQUES (64)



38 504

logements locatifs sociaux
présents dans **188** communes

Soit **10,2%**

des résidences
principales

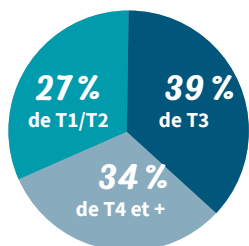
685 000

habitants dans
le département



LE PARC LOCATIF

8% de logements individuels
+ de **88%** des logements se situent hors des quartiers prioritaires



Vacance commerciale > à 3 mois : **0,5%**

Âge du parc moyen : **35 ans**

Loyer moyen en €/m² habitable (hors charges) : **5,98 €**

Sources : OPS 2022, RPLS 2023

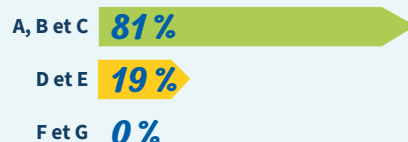
LA PERFORMANCE ÉNERGÉTIQUE



1 574

Logements prévus pour une réhabilitation thermique sur la période 2021-2027

Parc actuel
Étiquettes énergétiques



Sources : étude des besoins PO FEDER réalisée par l'URHlm NA (2021), RPLS 2023

L'ÉVOLUTION DU PARC HLM

Production de logements neufs
920 nouveaux logements locatifs sociaux agréés en 2023

Livraison de logements
763 nouveaux logements locatifs sociaux livrés en 2022

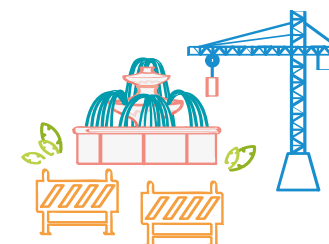
Chiffres d'affaires
136 millions € de travaux générés par le logement social

*Construits par des promoteurs et vendus sur plan aux organismes de logement social

L'ACCESSION SOCIALE

Accession en logements neufs
158 logements en BRS livrés en 2020-2022

Vente Hlm
44 logements sociaux vendus à des particuliers en 2022



Source : RPLS 2023

LA DEMANDE EN LOGEMENT SOCIAL

22 941 demandes (fin déc. 2023)

2 288 attributions (en 2023)

= soit **10** demandes pour **1** attribution



18 mois, en moyenne, entre l'enregistrement de la demande et l'attribution

Taux de rotation

6,9%

Sources : SNE 2023, RPLS 2023

LES LOCATAIRES



71 452 personnes logées



45% de personnes seules

16% de couples avec enfants



26% de familles monoparentales



52% des locataires bénéficient d'une aide au logement et de la RLS

Source : OPS 2022

ZOOM SUR LES EPCI

Communauté d'agglomération du Pays Basque

19 915 logements (dont 4 % individuels)

91% des logements se situent hors des quartiers prioritaires

14 490 demandes (fin 2023)
1 160 attributions (en 2023)
= soit **12,5** demandes pour **1** attribution

594 logements agréés en 2023

Pau Béarn Pyrénées
Communauté d'agglomération

13 336 logements (dont 8 % individuels)

80% des logements se situent hors des quartiers prioritaires

6 186 demandes actives (fin 2023)
942 attributions (en 2023)
= soit **6,6** demandes pour **1** attribution

117 logements agréés en 2023

Sources : RPLS 2023, SNE 2023, SIAP 2023