

7 organismes de logement social
au service du territoire de la Vienne

- Coopérative de Production d'Hlm
Poitou-Charentes
- Ekidom
- Habitat de la Vienne
- ICF Habitat Atlantique
- Immobilière Atlantic Aménagement
- Procivis Poitou-Charentes
- SEM Habitat Pays Châtelleraudais



L'Union régionale Hlm en Nouvelle-Aquitaine fédère
56 organismes de logements sociaux en Nouvelle-Aquitaine

URHlm Nouvelle-Aquitaine
Direction régionale

98 avenue de la Libération
33110 LE BOUSCAT
05 56 69 47 90
urhlm.na@union-habitat.org

Délégation territoriale
de Limoges

3 rue Montyon
87100 LIMOGES
urhlmna.limoges@union-habitat.org

Délégation territoriale
de Poitiers

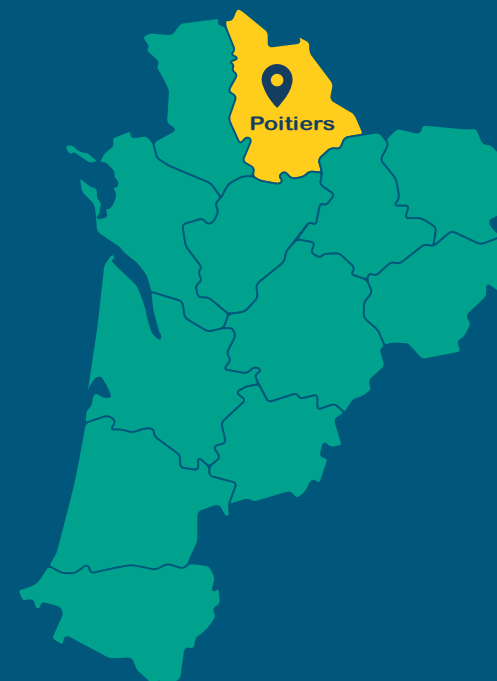
62 avenue du Plateau des Glières
86000 POITIERS
urhlmna.poitiers@union-habitat.org



WWW.URHLMNA-HABITAT.FR

Edition 2024

LES CHIFFRES CLÉS DU LOGEMENT SOCIAL



VIENNE (86)

26 619

logements locatifs sociaux
présents dans **218** communes

Soit **10,6%**

des résidences
principales

439 000

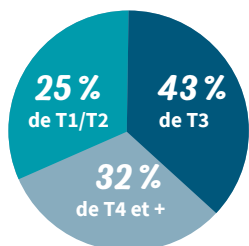
habitants dans
le département



LE PARC LOCATIF

30%
de logements
individuels

+ de **61%**
des logements
se situent hors des
quartiers prioritaires



Vacance commerciale > à 3 mois : **2,8%**

Âge du parc moyen : **41 ans**

Loyer moyen en €/m² habitable
(hors charges) : **5,43 €**

Sources : OPS 2022, RPLS 2023

LA PERFORMANCE ÉNERGÉTIQUE



1 090

Logements prévus pour une
réhabilitation thermique sur la
période 2021-2027

Parc actuel
Etiquettes énergétiques

A, B et C **53%**

D et E **46%**

F et G **1%**

Sources : étude des besoins PO FEDER
réalisée par l'URHlm NA (2021), RPLS 2023

L'ÉVOLUTION DU PARC HLM

Production de logements neufs

364 nouveaux logements locatifs
sociaux agréés en 2023

dont **81%** produits en VEFA*

Livraison de logements

215 nouveaux logements
locatifs sociaux livrés en 2022

Chiffres d'affaires

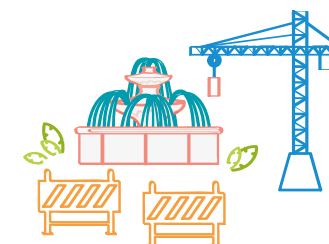
52 millions € de travaux
générés par le logement social

*Construits par des promoteurs et vendus sur plan aux organismes de logement social

L'ACCESSION SOCIALE

Vente Hlm

84 logements sociaux vendus
à des particuliers en 2022



Source : RPLS 2023

LA DEMANDE EN LOGEMENT SOCIAL

9 616 demandes (fin déc. 2023)

2 740 attributions (en 2023)

= soit **3,5** demandes pour **1** attribution



11 mois, en moyenne,
entre l'enregistrement de la
demande et l'attribution

Taux de
rotation

10,3%

Sources : SNE 2023, RPLS 2023

LES LOCATAIRES



44 591
personnes logées



54%
de personnes seules

13%
de couples
avec enfants



22%
de familles
monoparentales



55% des locataires bénéficient
d'une aide au logement et de la
RLS

Source : OPS 2022

ZOOM SUR LES EPCI

Grand Poitiers
Communauté urbaine

14 472
logements
(dont 18 % individuels)

53%
des logements se situent
hors des quartiers prioritaires

6 613 demandes (fin 2023)
1 854 attributions (en 2023)
= soit **3,6** demandes pour **1** attribution

287
logements agréés
en 2023

Grand Châtelleraut
Communauté d'agglomération

4 725
logements
(dont 32 % individuels)

50%
des logements se situent
hors des quartiers prioritaires

1 623 demandes actives (fin 2023)
492 attributions (en 2023)
= soit **3,3** demandes pour **1** attribution

25
logements agréés
en 2023

Sources : RPLS 2023, SNE 2023, SIAP 2023